

45 9115

**ПОДОГРЕВАТЕЛЬ
ЖИДКОСТНЫЙ ДИЗЕЛЬНЫЙ ПЖД8
Каталог деталей и сборочных единиц
ПЖД8-1015006-10 КДС**

Настоящий каталог деталей и сборочных единиц (КДС) предназначен для персонала, занимающегося обслуживанием и ремонтом жидкостного подогревателя ПЖД8-1015006-10 и его модификаций.

КДС состоит из разделов:

- схема деления изделия на составные части;
- иллюстрации сборочных единиц и деталей;
- перечень сборочных единиц и деталей.

КДС используют для определения обозначения сборочных единиц, деталей, вышедших из строя при эксплуатации подогревателя, пользуясь рисунком 2 и таблицей 1.

КДС разработан для подогревателя жидкостного ПЖД8-1015006-10 и не отражает незначительных конструктивных изменений, внесенных предприятием изготовителем после подписания к печати данного каталога.

Основные конструктивные различия и варианты исполнения различных серий и годов выпуска.

Подогреватель ПЖД8-1015006 выпускался с 1997 по 1999г. Устанавливался в защитный ящик со съёмной крышкой и оснащался однопроводной системой управления.

Подогреватель ПЖД8-1015006-01 выпускался с 1999 по 2003 г. Комплектовался модернизированным установочным ящиком с откидывающейся вниз крышкой.

Подогреватель ПЖД8-1015006-10 выпускается с 2003 г. Введена двухпроводная система управления подогревателем.

1 СХЕМА ДЕЛЕНИЯ ИЗДЕЛИЯ НА СОСТАВНЫЕ ЧАСТИ

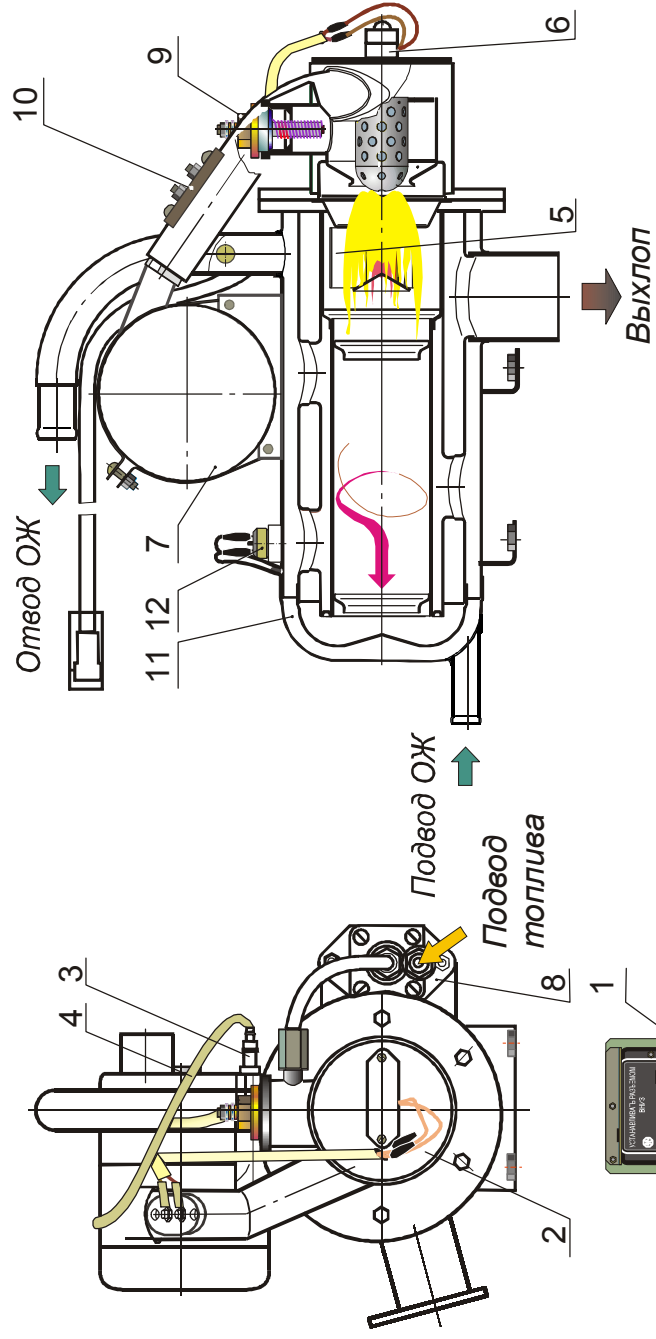
1.1 Основные составные части подогревателя изображены на рисунке 1.

2 ИЛЛЮСТРАЦИИ СБОРОЧНЫХ ЕДИНИЦ И ДЕТАЛЕЙ

2.1 Иллюстрации сборочных единиц и деталей, входящих в подогреватель приведены на рисунке 2.

3 ПЕРЕЧЕНЬ СБОРОЧНЫХ ЕДИНИЦ И ДЕТАЛЕЙ

3.1 Перечень наименований и обозначений сборочных единиц и деталей, входящих в подогреватель в соответствии с таблицей 1.



1-Блок управления подогревателем; 2-Горелка; 3-Датчик температуры; 4-Жгут;
 5-Завихритель; 6-Индикатор пламени; 7-Нагнетатель воздуха; 8-Насос топливный;
 9-Свеча накаливания; 10-Сопротивление дополнительное; 11-Теплообменник;
 12-Термопредохранитель. Основание и кожух графически не показаны.

Рисунок 1 - Составные части подогревателя ПЖД8-1015006-10

Продолжение таблицы 1

1	2	3	4
38		45 9816 1023 Шайба 4 ОСТ 37.001.115-75	2
39		45 9432 1060 Винт М4-6qx25 ОСТ 37.001.127-81	2
40		Свеча накаливания СН-04-12 ТУ 4573-004-07510218-2001	1
41	27.1106010-20	Насос топливный электромагнитный	1
42		Хомут червячный TORRO S 8-12/9C7W1	4
43	ПЖД8-1015166	Трубка	2
44	ПЖД8-1015160-10	Трубка топливная	1
45	ПЖД8-1015130-10	Топливопровод	1
46		45 9553 1057 Гайка М10-6Н ОСТ 37.001.124-75	1
47		45 9816 1007 Шайба 10Л.65Г ОСТ 37.001.115-75	1
48	О15-1023	Втулка изоляционная	2
49	16.8106218	Втулка	2
50	Д1-3913052-10	Прокладка	2
51	850 005	Болт М5х14	2
52	ПЖД8-1015920-10	Кожух	1
53		45 9816 1046 Шайба 8Т ОСТ 37.001.115-75	3
54	ПЖД8-1015940	Винт с рычагом	3
55	ПЖД8-1015167	Крышка	1
56		Шайба 6.65Г ГОСТ 6402-70	4
57		45 9346 1502 Болт М6-6qx12 ОСТ 37.001.123-75	4
58	5301-1015168-10	Кронштейн крепления электро- насоса	1

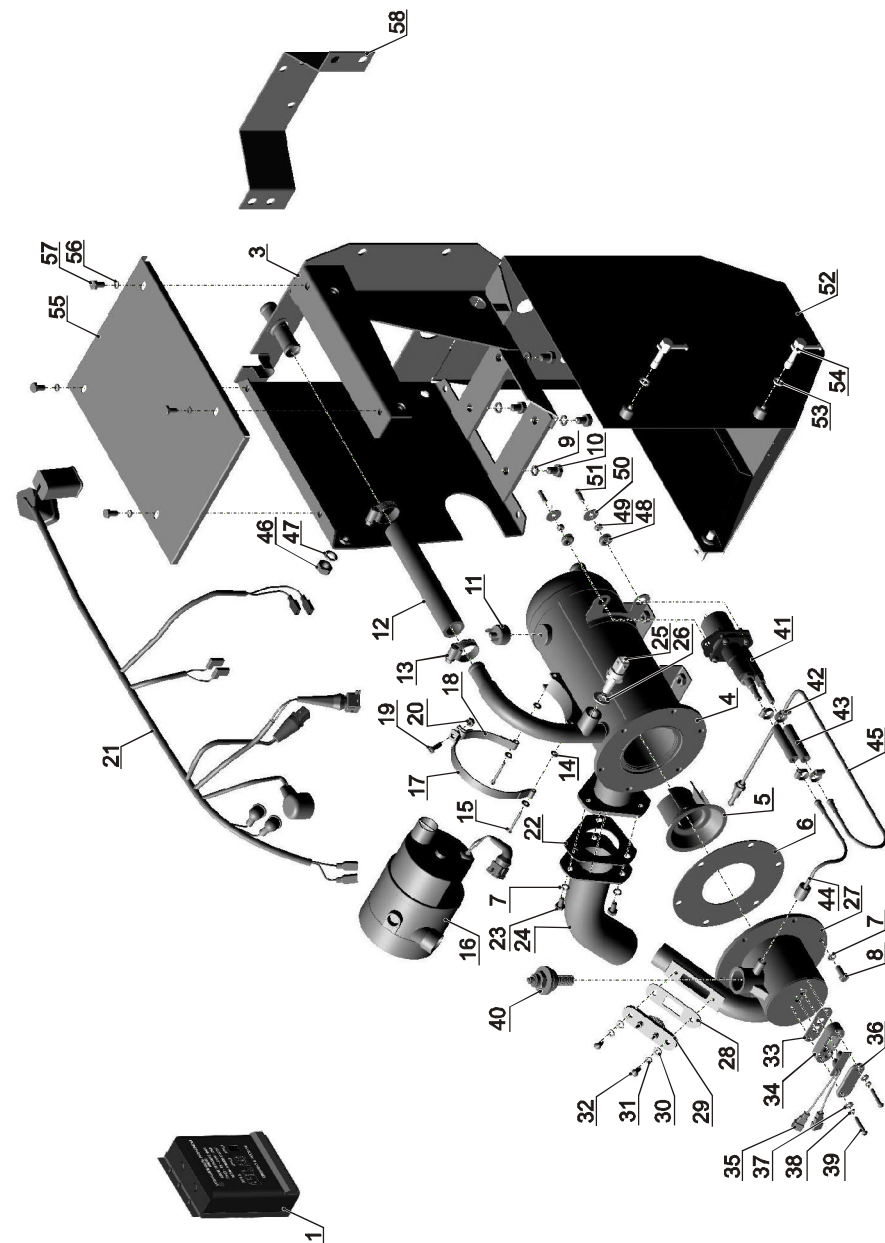


Рисунок 2 - Детали и узлы, входящие в подогреватель ПЖД8-1015006-10

Таблица 1- Перечень сборочных единиц и деталей, входящих в подогреватель

№ позиции	Обозначение	Наименование сборочных единиц и деталей	Количество
1	2	3	4
1		Блок управления подогревателем ПЖД8-12В МВИА. 468365.001 МВИА. 468365.001 ТУ	1
2			
3	ПЖД8-1015910-10	Основание	1
4	ПЖД8-1015012-10	Теплообменник	1
5	ПЖД8-1015176	Завихритель	1
6	ПЖД8-1015123	Прокладка	1
7		Шайба 6.65Г.016 ГОСТ6402-70	9
8		45 9346 1504 Болт М6-6qx16 ОСТ 37.001.123-75	6
9		45 9816 1046 Шайба 8Т ОСТ 37.001.115-75	4
10		45 9346 1522 Болт М8-6qx20 ОСТ 37.001.123-75	4
11		Термопредохранитель биметаллический 19.3722 ТУ 37.003.1113-82	1
12	ПЖД8-1015153	Шланг соединительный	1
13		1/01690/90 Хомут \oslash 25 табл. ВА3 14140	1
14		45 9811 1203 Шайба 4 ОСТ 37.001.144-75	4
15		45 9871 1051 Шплинт 3,2x25 ОСТ 37.001.171-81	2
16		Нагнетатель воздуха НВ-1-12-1 ИЮМА 632.551.002-01 ИЮМА 632.551.002 ТУ	2

Продолжение таблицы 1

1	2	3	4
17	ПЖД8-1015057	Хомут верхний	1
18	ПЖД8-1015050	Хомут нижний	1
19		45 9432 1084 Винт М5-6qx20 ОСТ 37.001.127-81	1
20		45 9553 1053 Гайка М5-6Н ОСТ 37.001.124-75	1
21	ПЖД8-1015450-50	Жгут	1
22	ПЖД8-1015071	Прокладка	1
23		45 9346 1502 Болт М6-6qx12 ОСТ 37.001.123-75	3
24	ПЖД8-1015070-10	Патрубок выхлопной	1
25		Датчик температуры П 75.182.003 П 75.182.000 ТУ	1
26	ПЖД8-1015902	Прокладка датчика температуры	1
27	ПЖД8-1015100	Горелка	1
28	ПЖД8-1015124	Прокладка	1
29		Сопротивление дополнительное П75.638.000	1
30		45 9811 1204 Шайба 5 ОСТ 37.001.144-75	2
31		45 9816 1044 Шайба 5Т ОСТ 37.001.115-75	2
32		45 9442 1081 Винт М5-6qx14 ОСТ 37.001.128-81	2
33	ПЖД24-015193-01	Прокладка	1
34	ПЖД8-1015192-10	Корпус	1
35		Индикатор пламени ИЮКТ 468.332.003 ИЮКТ 468.332.003 ТУ или Индикатор пламени 22.3741 ТУ 37.459.047-82	1
36	ПЖД8-1015191-20	Крышка	1
37		45 9811 1203 Шайба 4 ОСТ 37.001.144-75	2