

ThermoCall TC 2.2

Использование системы дистанционного
управления отопителем
ThermoCall TC 2.2

Рассматриваемые модификации:

- Comfort
- Locate



ThermoCall TC 2.2

Функциональные возможности:

Управление с помощью голосового меню на русском языке

- Включение-выключение отопителя
- Переключение режимов (отопление-вентиляция)
- Изменение продолжительности работы
- Дистанционное программирование включения
- Продление работы в текущем режиме
- Информация о оставшемся времени работы
- Включение одним нажатием (находясь в автомобиле)
- Определение координат местонахождения *

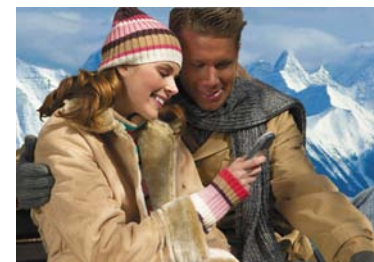
Примечание:

- С использованием сотовых сетей GSM 900/1800

* - только для TC Locate

* - с использованием GPS навигации

Управление автономным отопителем Webasto возможно с помощью любого мобильного или стационарного телефона с тоновым исходящим сигналом.



ThermoCall TC 2.2



Использование:

1. Набрать номер sim карты
2. Ввести пароль
3. Следуя инструкциям голосового меню активировать желаемую функцию

ThermoCall TC 2.2

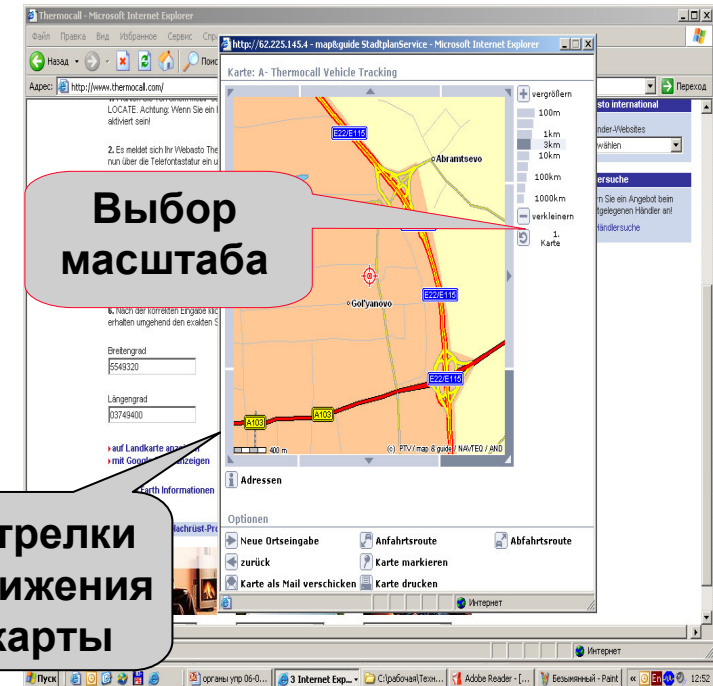
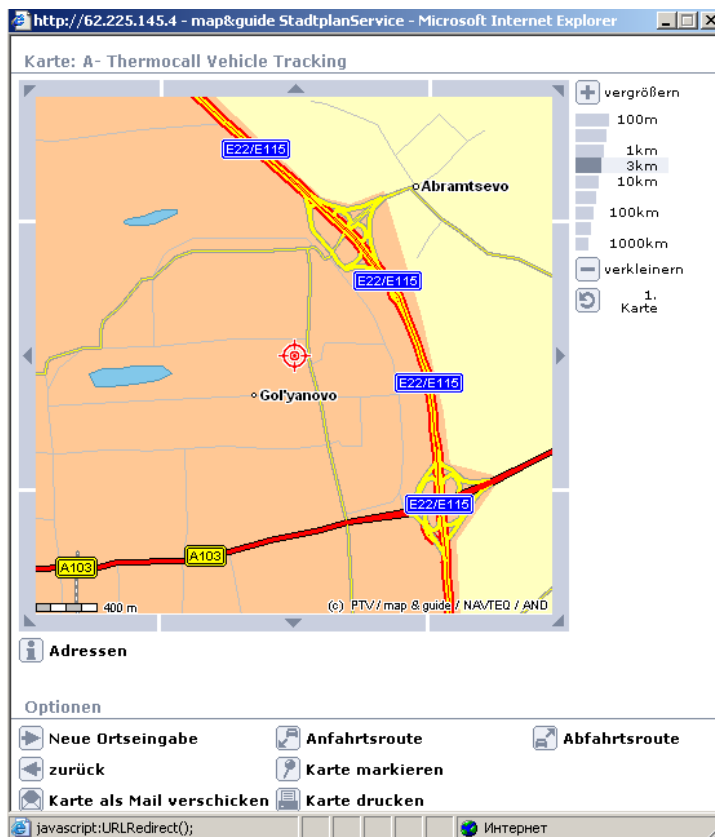
Определение местоположения автомобиля с использованием ПК и электронной интернет – картой (только для TC 2.2 Locate)

1. Зайти на страницу <http://www.thermocall.com/>
2. Ввести координаты (например 5549320 и 03749400)
3. Подтвердить (ввод данных)

The screenshot shows the ThermoCall website interface. The main content area is titled "Willkommen bei Thermo Call" and includes a section "Fahrzeugortung" with a list of 6 steps. Below the steps are input fields for "Breitengrad" (5549320) and "Längengrad" (03749400). A button labeled "auf Landkarte anzeigen" is highlighted with a yellow callout box containing the text "Ввод данных". Another yellow callout box points to the input fields with the text "Указать значения широты и долготы". The browser's address bar shows "http://www.thermocall.com/". The Windows taskbar at the bottom shows the Start button, several icons, and the system tray with the time 18:25.

ThermoCall TC 2.2

На электронной карте отображается текущее местоположение автомобиля. Имеется возможность изменения масштаба и перемещения карты



ThermoCall TC 2.2

Определение местоположения автомобиля с использованием КПК и навигационной программы i-GO

1. Запустить программу (можно в здании – без сигнала GPS)
2. Ввести координаты (карта → меню → координаты). При вводе координат соблюдать правило ввода -
NXX°XX.XXX EXX°XX.XXX
3. Подтвердить (готово)



ThermoCall TC 2.2

Определение местоположения автомобиля с использованием КПК и навигационной программы АВТОСПУТНИК

1. Запустить программу (можно в здании – без сигнала GPS)
2. Ввести координаты (меню → поиск объектов → координата → формат). При вводе координат соблюдать правило ввода -
N XX XX.XXX E XX XX.XXX
3. Подтвердить (показать на карте)



ThermoCall TC 2.2

Определение местоположения автомобиля с использованием КПК и навигационной программы NAVITEL

1. Запустить программу (можно в здании – без сигнала GPS)
2. Ввести координаты (меню → найти → по координатам → широта и долгота). При вводе координат соблюдать правило ввода -

$NXX^{\circ}XX.XXX$ $EXX^{\circ}XX.XXX$

1. Подтвердить (показать на карте)



ThermoCall TC 2.2

Технические характеристики

	ThermoCall TC2 Comfort	ThermoCallTC2 Locate
Габариты (дл. x шир. x выс.)	115 x 84 x 31 mm	115 x 84 x 31 mm
Частота	GSM 900/1800 MHz	GSM 900/1800 MHz
Среднее потребление тока	<15mA	<120mA
Макс. потребление тока в режиме ожидания	<10mA	<10mA
Мин. расход энергии в режиме отключения	<4mA	<4mA
Напряжение	9-30 Volt	9-30 Volt
Ввод антенны GSM	FME	FME
Ввод антенны GPS		MCX

**Допуск к эксплуатации ThermoCall TC2
(Европейский Союз и присоединившиеся к
его правилам государства)**

	ThermoCall TC2 Comfort	ThermoCall TC2 Locate
Директива 95/54/CE	e3 72/45*95/54*027356	e3 72/45*95/54*027356
Регламент № 10 ECE-ONU / 2	E3 10R 02 7356 Ext.00	E3 10R 02 7356 Ext.00